

Un accueil personnalisé

L'établissement propose un accompagnement quotidien et personnalisé tout au long du séjour.

Autour d'un projet de vie construit avec le résident et ses proches dès son entrée, le personnel s'adapte aux besoins, aux goûts et aux attentes de chacun.

→ Liste des Services

Informations Générales

- Chambres individuelles
- Chambres communicantes
- Séjour permanent et court séjour

Aides Financières

- Allocation Logement • Aide sociale
- Allocation Personnalisée d'Autonomie (APA)

Spécialistes

- Psychologue • Psychomotricien
- Ergothérapeute • Orthophoniste (libérale)
- Kinésithérapeutes (libéraux)

Qualité de Vie

- Pole d'Activités et de Soins Adaptés (PASA)
- Unité de Vie Protégée (Alzheimer)
- Activités ludiques et thérapeutiques
- Salle de rééducation
- Salle de stimulation multisensorielle

Services à la Carte (non inclus)

- Pédicurie
- Salon de coiffure

Divers

- Espaces climatisés
- Lignes téléphoniques privées
- TV / Wifi inclus



Résidence Les Pensées d'Automne

31, Grande Ruelle
62 160 AIX-NOULETTE

Tél : 03 21 72 77 00 • Fax : 03 21 72 77 01

Mail : pensees-noulette@ehpad-sedna.fr



crédits photos : T. Foulon, AdobeStock • création-impression : R-creativ.com • ne pas jeter sur la voie publique
NOVEMBRE 2023

www.ehpad-aix-noulette.fr

AIX-NOULETTE

Les Pensées d'Automne

L'EHPAD
RÉSIDENTIEL | sedna.
FRANCE



Découvrez
Notre EHPAD Résidentiel,
Les services proposés,
Les démarches à accomplir.

www.ehpad-aix-noulette.fr

Votre cadre de vie

Située à proximité de Lille et d'Arras, au cœur historique d'un charmant village, **la Résidence Les Pensées d'Automne** offre à ses résidents un cadre de vie chaleureux entouré d'un parc arboré et fleuri.

La résidence est dotée d'un Pôle d'Activités et de Soins Adaptés ainsi que d'une Unité de Vie Protégée permettant la prise en charge des troubles cognitifs, maladies d'Alzheimer et apparentées.

Elle accueille des personnes âgées autonomes ou en perte d'autonomie pour des séjours courts ou permanents (de quelques jours à 3 mois).

Vous accompagner au quotidien

Un projet personnalisé d'accueil et d'accompagnement, tenant compte des priorités et souhaits personnels du résident, est défini avec lui dans les premières semaines suivant son arrivée.

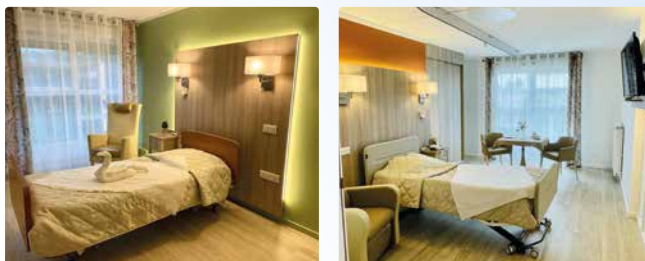
Le projet de soins est établi par le médecin coordonnateur et l'équipe soignante (infirmière coordinatrice, infirmières, aides soignantes) en concertation avec le médecin traitant. Il précise les modalités d'organisation des soins en fonction de l'état de santé du résident.



Les équipes soignantes et paramédicales accompagnent des résidents autonomes ou fragilisés, souffrant de pathologies liées à l'âge, de troubles Alzheimer ou apparentés. Elles assurent en

permanence la qualité des soins, l'aide aux déplacements, aux gestes de la vie quotidienne, à la prise des repas... À la Résidence Les Pensées d'Automne, un psychologue, un psychomotricien et un ergothérapeute interviennent auprès des résidents les plus fragiles. La personne accueillie est libre de faire appel à des thérapeutes de son choix (kinésithérapeute...).

Votre confort & vos activités



Les chambres de la résidence sont équipées d'un mobilier adapté (lit médicalisé, chevet, fauteuil, bureau, appel malade...). Nous invitons les résidents à les personnaliser avec des tableaux et bibelots, de petits meubles... Elles disposent de salles de bains privatives, conçues pour faciliter l'autonomie et prendre en compte l'accompagnement des handicaps.



La restauration allie équilibre alimentaire, plaisir et convivialité. Les repas, servis dans nos deux restaurants, constituent des temps forts de la journée. Les menus et les plats de remplacement sont élaborés dans le respect des régimes individuels et en adéquation avec les règles de nutrition.

L'animatrice organise tout au long de la semaine des activités variées et adaptées : gymnastique douce, atelier cuisine et floral, ateliers mémoire...

Des sorties permettent de garder le lien avec l'extérieur : cinéma, bord de mer, musée, brasserie, bowling, parc...

Votre admission en 4 étapes



- 1) Vous contactez l'établissement.
- 2) Une visite vous est proposée. À cette occasion, nous vous remettons un dossier de demande d'admission.
- 3) Vous nous retournez le dossier complet, un avis administratif et un avis médical sont alors rendus rapidement.
- 4) Le jour de votre admission, un contrat de séjour est signé en fonction des prestations que vous sélectionnez. Le personnel, informé de votre arrivée, vous accueille chaleureusement et aura préalablement préparé votre logement ainsi que votre prise en charge.



Toute l'équipe est à l'écoute de la personne accueillie pour rendre son séjour le plus confortable possible.